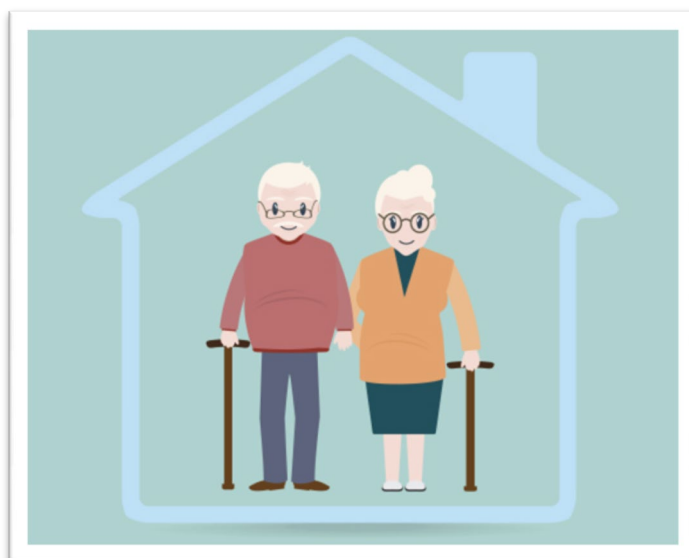


Vivre en établissement, parlons-en !

L'entrée et la vie en EHPAD, Résidence Autonomie et Résidence Services*



Jeudi 1^{er} décembre 2022

De 9h à 16h - Espace des Libertés - Aubagne (Avenue A. Boyer)

Journée destinée aux seniors et à leurs familles

Questionner les représentations sociales individuelles pouvant freiner l'entrée en institution
Apporter de l'information concrète sur l'intégration dans ce lieu de vie et d'épanouissement



12h30
14h00
BUFFET

Accès et parking :

- ➔ Salle municipale, située à la sortie de l'autoroute A50 en provenance de Marseille
- ➔ Parking Q-Park 8 Mai 1945 payant

PROGRAMME

9h00 : Accueil café

9h30 Conférence n°1 : L'institution : un lieu de vie avant un lieu de soin. Croyances, représentations, une vraie question de vocabulaire !

Fabienne VERDUREAU, Chef de projet Innovation Psycho sociale - association MÉMOIRE & SANTE

10h15 Conférence n°2 : Accompagner l'entrée en EHPAD : de la prise de décision à l'intégration dans l'établissement. Comment prendre en compte les besoins de la personne et ceux de sa famille ?

Maria Laura MARTIN, docteur en psychologie

11h00 - PAUSE

11h20 Conférence n°3 : Concrètement, quelles sont les démarches pour entrer en établissement ?

- Financer ? - *Alexandra PAGE, assistante de coordination Pôle Infos seniors*
- Trouver ? - *Alice GEOFFROY, Pôle Infos seniors Garlaban-Calanques, Stéphanie COUËSSUREL, Malakoff-Humanis ; Astrid HERZEG, AG2R La Mondiale ; Sophie CARMONA, PRO BTP*
- Intégrer ? - *Alicia MENDES, directrice EHPAD Résidence d'Azur Groupe Colisée*

12h30 : Buffet – gratuit

Moments de convivialité et d'échanges autour du buffet. Stands d'information à disposition : structures d'hébergement (EHPADs et Résidences Services, Résidence Autonomie) et outils innovants

14h00 Table ronde de témoignages

1. « Pour quelles raisons suis-je entré(e) en EHPAD ? » (*Témoignage d'un résident – EHPAD Résidence d'Azur Groupe Colisée*)
2. Comment l'aidant trouve-t-il sa place au sein de l'établissement ? Comment l'ouverture de l'EHPAD sur l'environnement extérieur favorise cette intégration ? (*Témoignage d'un aidant – EHPAD Claude Debussy Groupe Korian*)
3. Quels outils existent-ils pour maintenir le lien entre le résident et l'aidant ? (*Témoignage d'un directeur*)

15h00 Ateliers participatifs et présentation d'outils innovants

Sophrologie – Zoothérapie – Activité physique – Musicothérapie...

**Renseignements au 06.41.47.17.53 ou
ageoffroy.garlabancales@gmail.com**